

F93 Harajuku

貸店舗・貸事務所

物件概要

住所		渋谷区神宮前1-20-11
交通		原宿駅徒歩3分 明治神宮前駅徒歩6分
構造		鉄筋コンクリート・軽量鉄骨造
規模		地上4階地下1階建
竣工		1993年4月

賃貸条件

賃貸部分		1階
契約面積		76.15㎡ (23坪)
月額賃料		1,012,000円(税込)
管理費		賃料に含む
敷金		賃料の6ヶ月分
礼金		賃料の1ヶ月分
償却		無し
契約期間		5年(定期借家契約)
入居時期		2027年1月(早期入居相談)
引渡状態		スケルトン
備考		保証会社加入必須 火災保険加入必須(更新時再加入) 鍵交換代:22,000円(税込)

可能業種  美容室 サービス店舗 物販

不可業種  飲食

外観写真



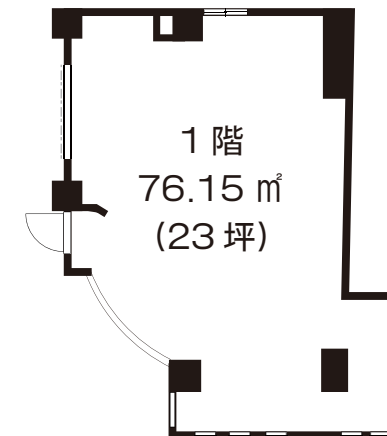
入口写真



地図



間取図



株式会社 **シブテナ**



〒150-0042 渋谷区宇田川町14-13 宇田川町ビルディング 4F

TEL: 03-6821-5818 FAX: 03-6745-1771 MAIL: info@shibutena.com 東京都知事免許(1)第107263号

担当: 矢野 080-4153-0281 ※繋がらない場合はショートメールを下さい。

関連会社: 太平洋商事株式会社 東京都知事免許(7)第70043号

シブテナ



シブテナスペース



Shibuten
CLEAN

