

# セイショウ日本橋ビル

## 貸事務所

### 物件概要

住所	東京都中央区日本橋大伝馬町12-2
交通	東京メトロ日比谷線 小伝馬町駅徒歩4分 都営新宿線 馬喰横山駅徒歩4分
構造	鉄骨鉄筋コンクリート造陸屋根
規模	地上9階建
竣工	1989年2月

### 賃貸条件

賃貸部分	3階
契約面積	355.67㎡ (107.59坪) ※面積にはトイレ・エレベーターホールを含む
月額賃料	1,538,537円(税込)
保証金	賃料の8ヶ月分
償却	解約時賃料の1ヶ月分
契約期間	2年(普通借家契約)
入居時期	即日
引渡状態	事務所仕様
備考	保証会社加入必須

可能業種 ○ 事務所のみ

不可業種 ✕

外観写真



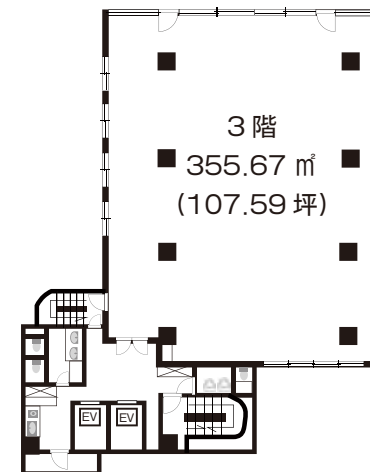
入口写真



地図



間取図



株式会社 **シブテナ**



〒150-0042 渋谷区宇田川町14-13 宇田川町ビルディング 4F

TEL: 03-6821-5818 FAX: 03-6745-1771 MAIL: info@shibutena.com 東京都知事免許(1)第107263号

担当: 松本 090-5900-4847 ※繋がらない場合はショートメールを下さい。

関連会社: 太平洋商事株式会社 東京都知事免許(7)第70043号

シブテナ



シブテナスペース



Shibutena  
CLEAN

