

F93 Shibuya I

貸店舗・貸事務所

物件概要

住所	渋谷区渋谷3-15-1
交通	渋谷駅新南口改札徒歩4分
構造	鉄骨鉄筋コンクリート造陸屋根
規模	地下1階付6階建
竣工	1982年3月

賃貸条件

賃貸部分	4階
契約面積	46.80㎡ (14.15坪)
月額賃料	389,400円(税込)
管理費	無し
保証金	賃料の6ヶ月分
礼金	賃料の1ヶ月分
契約期間	3年(定期借家契約)
再契約料	新賃料の1ヶ月分
入居時期	相談(2月末退去予定)
引渡状態	事務所仕様
備考	保証会社要加入(初回保証料:総賃料1ヶ月分) 火災保険要加入(再契約時再加入)

可能業種  サービス店舗(相談)

不可業種  飲食 美容室

外観写真



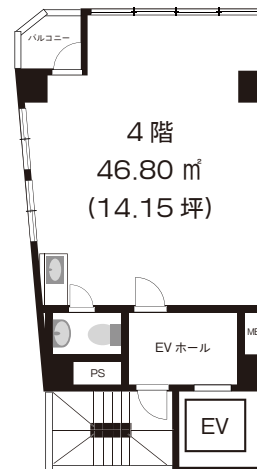
内観写真



地図



間取図



株式会社 **シブテナ**



〒150-0042 渋谷区宇田川町14-13 宇田川町ビルディング 4F

TEL: 03-6821-5818 FAX: 03-6745-1771 MAIL: info@shibutena.com 東京都知事免許(1)第107263号

担当: 松本 090-5900-4847 ※繋がらない場合はショートメールを下さい。

関連会社: 太平洋商事株式会社 東京都知事免許(7)第70043号

シブテナ



シブテナスペース



Shibutena
CLEAN

