

# Lily東山

## 貸店舗

### 物件概要

住所	東京都目黒区東山2丁目3-4
交通	東急田園都市線 池尻大橋駅 徒歩8分 東急東横線 中目黒駅 徒歩12分
構造	鉄骨コンクリート造陸屋根
規模	地上5階建
竣工	1963年2月

### 賃貸条件

賃貸部分	1階
契約面積	67.42 ㎡ (20.39 坪)
月額賃料	1,121,450円 (税込)
管理費	賃料に含む
保証金	4,078,000円
償却	賃料の1ヶ月分
礼金	賃料の2ヶ月分
契約期間	4年 (定期借家契約)
再契約料	新賃料の1ヶ月分
入居時期	2026年5月退去予定 (賃貸中)
引渡状態	スケルトン (居抜き相談)
備考	保証会社加入必須

可能業種 ○ 物販 軽飲食相談

不可業種 × 重飲食

外観写真



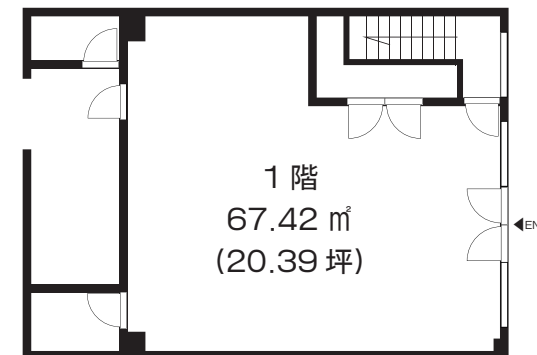
内観写真



地図



間取図



株式会社 **シブテナ**



代官山店 〒150-0034 渋谷区代官山町17-4 代官山アドレス D201a  
渋谷店 〒150-0042 渋谷区宇田川町14-13 宇田川町ビルディング 4F

TEL: 03-6455-2662 FAX: 03-6745-1771 MAIL: info@shibutena.com 東京都知事免許(1)第107263号

担当: 秋山 080-4320-5818 ※繋がらない場合はショートメールを下さい。

関連会社: 太平洋商事株式会社 東京都知事免許(7)第70043号

シブテナ



シブテナスペース



Shibutena  
CLEAN

