

A b (エーフラット)

貸店舗・貸事務所

物件概要

住所 | 渋谷区恵比寿西二丁目20-13
交通 | 代官山駅徒歩2分 恵比寿駅徒歩7分
構造 | 鉄筋コンクリート造
規模 | 地上3階地下1階建
竣工 | 2024年2月

賃貸条件

賃貸部分 | 3階(登記上は2階)
契約面積 | 38.61㎡(11.67坪)
月額賃料 | 242,000円(税込)
管理費 | 22,000円(税込)
保証金 | 賃料の4ヶ月分
礼金 | 賃料の1ヶ月分
償却 | 賃料の1ヶ月分
契約期間 | 3年(定期借家契約)
再契約料 | 新賃料の1ヶ月分
入居時期 | 即日
引渡状態 | 住居仕様
備考 | 保証会社加入必須

可能業種  小規模サロン

不可業種  飲食 民泊 住居

外観写真



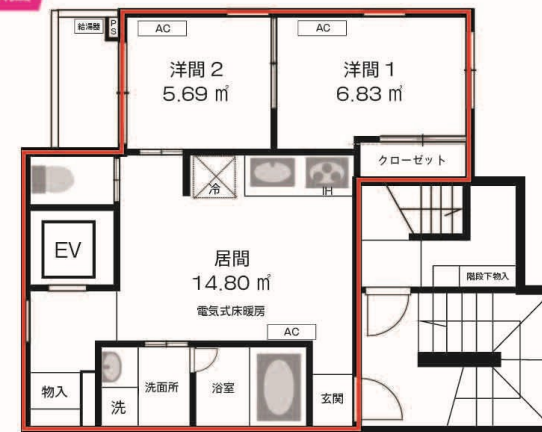
内観写真



地図



間取図



株式会社 **シブテナ**



代官山店 〒150-0034 渋谷区代官山町17-4 代官山アドレス D201a
渋谷店 〒150-0042 渋谷区宇田川町14-13 宇田川町ビルディング 4F
TEL: 03-6455-2662 FAX: 03-6745-1771 MAIL: info@shibutena.com 東京都知事免許(1)第107263号

担当: 秋山 080-4320-5818 ※繋がらない場合はショートメールを下さい。

関連会社: 太平洋商事株式会社 東京都知事免許(7)第70043号

シブテナ



シブテナスペース



Shibutena
CLEAN



成約の際は仲介手数料として賃料の1ヶ月分をお支払いいただきます。

取引態様: 専任