

# 川原ビル


## 貸店舗・貸事務所

### 物件概要

住所	渋谷区神南1-20-7
交通	東急田園都市線・東急東横線 東京メトロ半蔵門線・副都心線 渋谷駅徒歩4分 JR山手線 渋谷駅徒歩5分
構造	鉄骨・一部鉄筋コンクリート造
規模	地上10階地下1階建
竣工	2026年4月30日予定

### 賃貸条件

賃貸部分	10階
契約面積	50.32㎡ (15.22坪)
月額賃料	最低水準 35,000円/坪 (税別)
保証金	賃料の12ヶ月分
礼金	賃料の2ヶ月分
償却	保証金の20%
契約期間	5年以上 (要相談) 途中解約不可
再契約料	賃料の1ヶ月分
入居時期	2026年5月以降
引渡状態	スケルトン
備考	保証会社加入必須

可能業種  物販 美容室 クリニック  
サービス店舗 軽飲食 事務所

不可業種  重飲食 風俗関連

### 外観写真



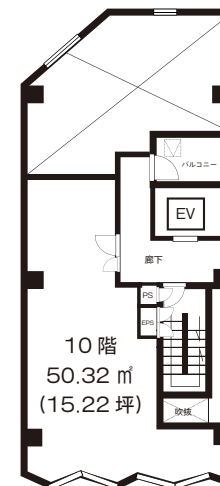
### 内観写真



### 地図



### 間取図



株式会社 **シブテナ**



〒150-0042 渋谷区宇田川町14-13 宇田川町ビルディング 4F

TEL: 03-6821-5818 FAX: 03-6745-1771 MAIL: info@shibutena.com 東京都知事免許(1)第107263号

担当: 松本 090-5900-4847 ※繋がらない場合はショートメールを下さい。

関連会社: 太平洋商事株式会社 東京都知事免許(7)第70043号

シブテナ



シブテナスペース



Shibuten  
CLEAN

