

TWONE-Daikanyama

貸店舗

物件概要

住所		渋谷区恵比寿西2-14-10
交通		代官山駅徒歩3分 恵比寿駅徒歩6分
構造		鉄筋コンクリート造
規模		地上3階地下1階建
竣工		1999年1月

賃貸条件

賃貸部分		2階
契約面積		72.73㎡ (22坪)
月額賃料		550,000円 (税込)
共益費		11,000円 (税込)
保証金		賃料の10ヶ月分
礼金		賃料の2ヶ月分
契約期間		2年 (普通借家契約)
更新料		新賃料の1ヶ月分
償却		2年未満: 賃料の3ヶ月分、2年以上: 賃料の2ヶ月分
入居時期		2025年5月予定
引渡状態		スケルトン (居抜き相談可能)
備考		保証会社加入必須 看板代月額3,300円 (税込) 業種によりガス確認必要

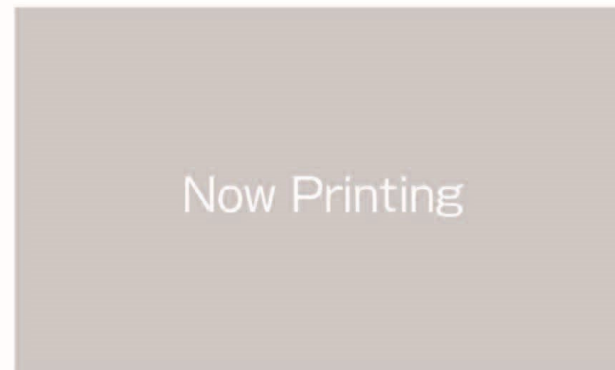
可能業種  軽飲食 美容室

不可業種  重飲食

外観写真



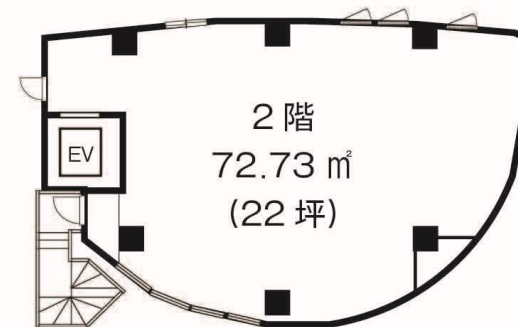
内観写真



地図



間取図



株式会社 **シブテナ**



代官山店 〒150-0034 渋谷区代官山町17-4 代官山アドレス D201a | 渋谷店 〒150-0042 渋谷区宇田川町14-13 宇田川町ビルディング 3F
TEL: 03-6455-2662 FAX: 03-6745-1771 | MAIL: info@shibutena.com | 東京都知事免許(1)第107263号

担当: 松本 090-5900-4847 ※繋がらない場合はショートメールを下さい。

関連会社: 太平洋商事株式会社 東京都知事免許(7)第70043号

シブテナ



シブテナスペース



Shibutena
CLEAN



成約の際は仲介手数料として賃料の1ヶ月分をお支払いいただけます。

取引態様: 媒介