

# TWONE-Daikanyama

## 貸店舗

### 物件概要

住所 | 渋谷区恵比寿西2-14-10  
交通 | 代官山駅徒歩3分 恵比寿駅徒歩6分  
構造 | 鉄筋コンクリート造  
規模 | 地上3階地下1階建  
竣工 | 1999年1月

### 賃貸条件

賃貸部分 | 2階  
契約面積 | 72.73㎡ (22坪)  
月額賃料 | 550,000円 (税込)  
共益費 | 11,000円 (税込)  
保証金 | 賃料の10ヶ月分  
礼金 | 賃料の2ヶ月分  
契約期間 | 2年 (普通借家契約)  
更新料 | 新賃料の1ヶ月分  
償却 | 2年未満:保証金の35%、2年以上:保証金の20%  
入居時期 | 2026年9月末  
引渡状態 | スケルトン (居抜き相談可能)  
備考 | 保証会社加入必須 看板代月額3,300円  
解約予告半年前 業種によりガス確認必要

可能業種  軽飲食 美容室

不可業種  重飲食

### 外観写真



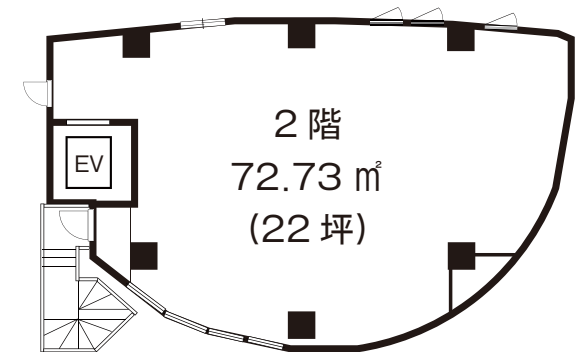
### 内観写真



### 地図



### 間取図



株式会社 **シブテナ**



〒150-0042 渋谷区宇田川町14-13 宇田川町ビルディング 4F

TEL: 03-6821-5818 FAX: 03-6745-1771 MAIL: info@shibutena.com 東京都知事免許(1)第107263号

担当: 松本 090-5900-4847 ※繋がらない場合はショートメールを下さい。

関連会社: 太平洋商事株式会社 東京都知事免許(7)第70043号

シブテナ



シブテナスペース



Shibutena  
CLEAN

