

エトワールUビル


貸店舗・貸事務所

物件概要

住所 | 渋谷区渋谷3-13-9
交通 | JR埼京線 渋谷駅徒歩4分
JR山手線 渋谷駅徒歩5分
構造 | 鉄筋コンクリート造
規模 | 地上8階地下1階建
竣工 | 1993年10月

賃貸条件

賃貸部分 | 7階
契約面積 | 78.14㎡ (23.68坪)
月額賃料 | 455,840円 (税込)
管理費 | 91,168円 (税込)
保証金 | 2,300,000円
償却 | 保証金の20%
礼金 | 賃料の1ヶ月分
契約期間 | 6年 (定期借家契約)
入居時期 | 即日
引渡状態 | 事務所仕様
備考 | 保証会社加入必須
造作による補償事項あり

可能業種  小規模サロン 事務所

不可業種 

外観写真



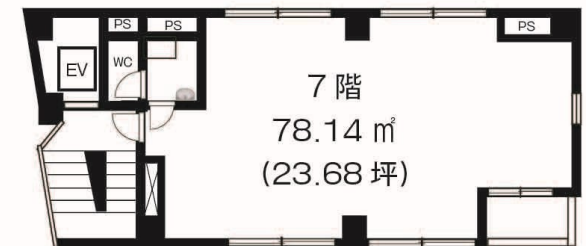
内観写真



地図



間取図



株式会社 シブテナ 本店

東京都知事免許(1)第107263号
〒150-0034 東京都渋谷区代官山町17番4号 代官山アドレスD棟201a
TEL 03-6455-2662 FAX 03-6745-1771
MAIL info@shibutena.com

担当: 松本 090-5900-4847

繋がらない場合はショートメールを下さい。

関連会社: 太平洋商事株式会社 東京都知事免許(7)第70043号

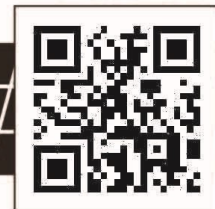
シブテナ



シブテナスペース



RENTAL GYM SPACE
シブテナジムスペース



成約の際は仲介手数料として賃料の1ヶ月分をお支払いいただきます。

取引態様: 媒介