

BIRTH神宮前


貸事務所 (SOHO可)


物件概要

| | |
|----|------------------------------------|
| 住所 | 渋谷区神宮前2-13-9 |
| 交通 | 北参道駅・国立競技場駅徒歩9分 千駄ヶ谷駅・外苑前駅徒歩11分 |
| 構造 | 鉄骨鉄筋コンクリート造 |
| 規模 | 地上5階建 |
| 竣工 | 2023年3月 |

賃貸条件

| | |
|------|--------------------------|
| 賃貸部分 | 4階 401号室 |
| 契約面積 | 43.49㎡ (13.16坪) |
| 月額賃料 | 253,000円 (税込) |
| 共益費 | 33,000円 (税込) |
| 保証金 | 賃料の3ヶ月分 |
| 礼金 | 無し |
| 契約期間 | 2年 (定期借家契約) |
| 再契約 | 相談可 |
| 入居時期 | 相談 |
| 引渡状態 | 事務所仕様 |
| 備考 | 保証会社加入必須 住居のみの場合は各非課税 |

可能業種  小規模サロン 事務所 SOHO

不可業種  飲食 美容室 シーシャ タワー 風俗関連

外観写真



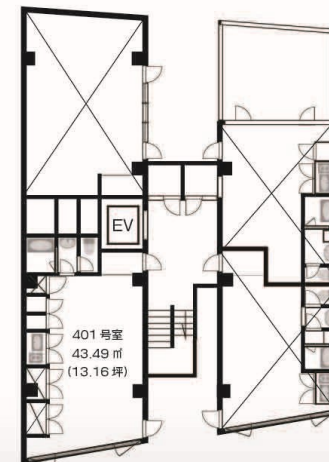
内観写真



地図



間取図



株式会社 シブテナ

東京都知事免許(1)第107263号
〒150-0034 東京都渋谷区代官山町17番4号 代官山アドレスD棟201a
TEL 03-6821-5818 FAX 03-6745-1771
MAIL info@shibutena.com

担当: 松本 090-5900-4847

繋がらない場合はショートメールを下さい。

関連会社: 太平洋商事株式会社 東京都知事免許(7)第70043号

シブテナ



シブテナスペース



RENTAL GYM SPACE
シブテナジムスペース

