

# BIRTH神宮前


## 貸事務所 (SOHO可)


### 物件概要

住所	渋谷区神宮前2-13-9
交通	北参道駅・国立競技場駅徒歩9分 千駄ヶ谷駅・外苑前駅徒歩11分
構造	鉄骨鉄筋コンクリート造
規模	地上5階建
竣工	2023年3月

### 賃貸条件

賃貸部分	4階 402号室
契約面積	45.58㎡ (13.79坪)
月額賃料	275,000円 (税込)
共益費	33,000円 (税込)
保証金	賃料の3ヶ月分
礼金	無し
契約期間	2年 (定期借家契約)
再契約	相談可
入居時期	相談
引渡状態	事務所仕様
備考	保証会社加入必須 住居のみの場合は各非課税

可能業種  小規模サロン 事務所 SOHO

不可業種  飲食 美容室 シーシャ タワー 風俗関連

外観写真



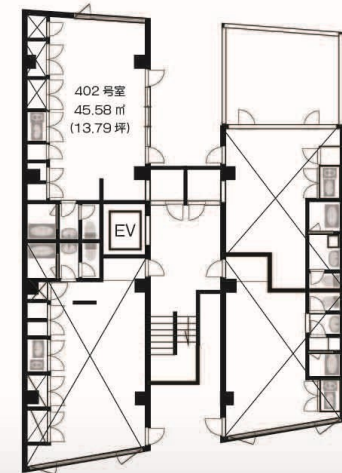
内観写真



地図



間取図



## 株式会社 シブテナ

東京都知事免許(1)第107263号  
〒150-0034 東京都渋谷区代官山町17番4号 代官山アドレスD棟201a  
TEL 03-6821-5818 FAX 03-6745-1771  
MAIL info@shibutena.com

担当: 松本 090-5900-4847

繋がらない場合はショートメールを下さい。

関連会社: 太平洋商事株式会社 東京都知事免許(7)第70043号

シブテナ



シブテナスペース



RENTAL GYM SPACE  
シブテナジムスペース

