

BIRTH神宮前

貸事務所 (SOHO可)

物件概要

住所	渋谷区神宮前2-13-9
交通	北参道駅・国立競技場駅徒歩9分 千駄ヶ谷駅・外苑前駅徒歩11分
構造	鉄骨鉄筋コンクリート造
規模	地上5階建
竣工	2023年3月

賃貸条件

賃貸部分	4階 405号室
契約面積	31.55㎡ (9.54坪)
月額賃料	203,500円 (税込)
共益費	33,000円 (税込)
保証金	賃料の3ヶ月分
礼金	無し
契約期間	2年 (定期借家契約)
再契約	相談可
入居時期	2024年10月中旬
引渡状態	事務所仕様
備考	保証会社加入必須 住居のみの場合は各非課税

可能業種 **○** 小規模サロン 事務所 SOHO

不可業種 **×** 飲食 美容室 シーシャ タワー 風俗関連

外観写真



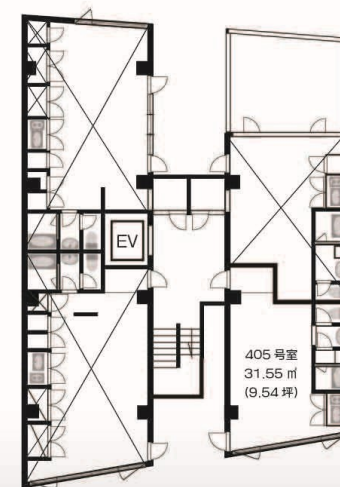
内観写真



地図



間取図



株式会社 **シブテナ**

東京都知事免許(1)第107263号
〒150-0034 東京都渋谷区代官山町17番4号 代官山アドレスD棟201a
TEL 03-6821-5818 FAX 03-6745-1771
MAIL info@shibutena.com

担当: 松本 090-5900-4847

繋がらない場合はショートメールを下さい。

関連会社: 太平洋商事株式会社 東京都知事免許(7)第70043号

シブテナ



シブテナスペース



RENTAL GYM SPACE
シブテナスペース

