

ノア渋谷

井の頭通り沿い ハンズ前の好立地！！

貸事務所・貸店舗

物件概要

住所 | 渋谷区宇田川町36-2
交通 | 渋谷駅徒歩5分 神泉駅徒歩8分
構造 | 鉄骨鉄筋コンクリート造
規模 | 地上13階地下1階建
竣工 | 1978年7月

賃貸条件

賃貸部分 | 7階 702号室
契約面積 | 50.35㎡ (15.23坪)
月額賃料 | 385,000円 (税込)
管理費 | 賃料に含む
保証金 | 賃料の6ヶ月分
礼金 | 賃料の1ヶ月分
償却 | 賃料の1ヶ月分
契約期間 | 定期借家契約3年 (再契約相談可能)
入居時期 | 即日
引渡状態 | 住居仕様
備考 | 保証会社加入必須

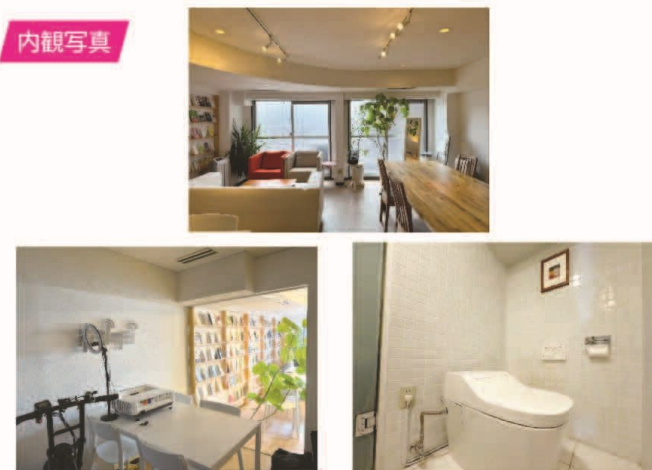
可能業種 ○ ネイルサロン・エステサロンなど小規模サロン

不可業種 × 飲食

外観写真



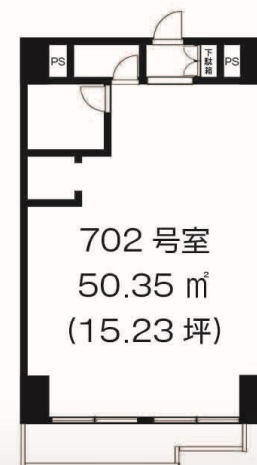
内観写真



地図



間取図



株式会社 シブテナ

東京都知事免許(1)第107263号
〒150-0034 東京都渋谷区代官山町17番4号 代官山アドレスD棟201a
TEL 03-6821-5818 FAX 03-6745-1771
MAIL info@shibutena.com

担当: 矢野 080-4153-0281

繋がらない場合はショートメールを下さい。

関連会社: 太平洋商事株式会社 東京都知事免許(7)第70043号

シブテナ



シブテナスペース



RENTAL GYM SPACE
シブテナジムスペース



成約の際は仲介手数料として賃料の1ヶ月分をお支払いいただきます。

取引態様: 媒介