

# セイショウ日本橋ビル

## 貸事務所

### 物件概要

住所	東京都中央区日本橋大伝馬町12-2
交通	東京メトロ日比谷線 小伝馬町駅徒歩4分 都営新宿線 馬喰横山駅徒歩4分
構造	鉄骨鉄筋コンクリート造陸屋根
規模	地上9階建
竣工	1989年2月

### 賃貸条件

賃貸部分	6階
契約面積	336.26㎡ (101.72坪) ※面積にはトイレ・エレベーターホールを含む
月額賃料	1,118,920円 (税込)
保証金	賃料の8ヶ月分
償却	解約時賃料の1ヶ月分
契約期間	3年 (定期借家契約)
入居時期	即日
引渡状態	事務所仕様
備考	保証会社加入必須

可能業種  事務所のみ

不可業種 

外観写真



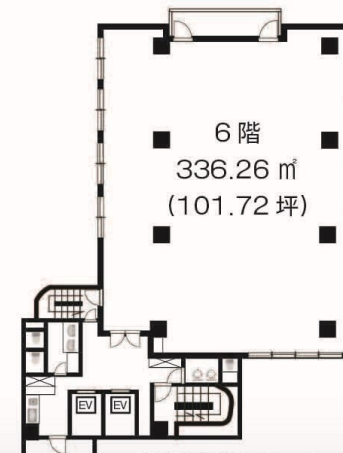
入口写真



地図



間取図



※面積にはトイレ・エレベーターホールを含む



株式会社 **シブテナ**

東京都知事免許(1)第107263号  
〒150-0034 東京都渋谷区代官山町17番4号 代官山アドレスD棟201a  
TEL 03-6821-5818 FAX 03-6745-1771  
MAIL info@shibutena.com

担当: 松本 090-5900-4847

繋がらない場合はショートメールを下さい。

関連会社: 太平洋商事株式会社 東京都知事免許(7)第70043号

シブテナ



シブテナスペース



RENTAL GYM SPACE  
シブテナスペース

