

ワーフ原宿

貸店舗

外観写真

物件概要

| | |
|----|---------------------------------|
| 住所 | 渋谷区神宮前1-9-1 |
| 交通 | 原宿駅徒歩3分 明治神宮前駅徒歩4分 表参道駅徒歩10分 |
| 構造 | 鉄筋コンクリート造 |
| 規模 | 地上3階地下2階建 |
| 竣工 | 2022年8月末 |

賃貸条件

| | |
|------|---|
| 賃貸部分 | 1階 1-2b |
| 契約面積 | 73.00㎡ (22.08坪) |
| 月額賃料 | 3,327,456円 (税込) |
| 敷金 | 賃料の12ヶ月分 ※貸主の指定保証会社利用時 敷金無し |
| 契約期間 | 定期借家 (期間相談) |
| 再契約料 | 相談 |
| 入居時期 | 即日 |
| 引渡状態 | 相談 |
| 備考 | 保証会社加入必須 スケルトン天井 階高4,350mm/天井高3,000mm 床仕様 コンクリート直押え |

可能業種 ○ 物販 サービス店舗 軽飲食

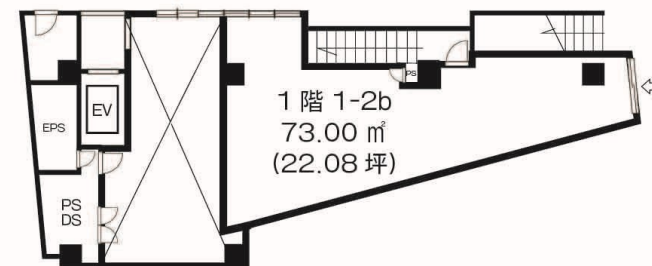
不可業種 × 重飲食



地図



間取図



株式会社 **シブテナ**

東京都知事免許(1)第107263号
〒150-0034 東京都渋谷区代官山町17番4号 代官山アドレスD棟201a
TEL 03-6821-5818 FAX 03-6745-1771
MAIL info@shibutena.com

担当: 矢野 080-4153-0281

繋がらない場合はショートメールを下さい。

関連会社: 太平洋商事株式会社 東京都知事免許(7)第70043号

シブテナ



シブテナスペース



RENTAL GYM SPACE
シブテナジムスペース



成約の際は仲介手数料として賃料の1ヶ月分をお支払いいただきます。

取引態様: 媒介