

# ビューリック渋谷センター街


## 貸店舗

### 物件概要

住所 | 渋谷区宇田川町32-15  
交通 | 渋谷駅徒歩5分  
構造 | 鉄骨鉄筋コンクリート造  
規模 | 地上5階地下2階建  
竣工 | 1994年6月

### 賃貸条件

賃貸部分 | 地下1階  
契約面積 | 217.81㎡ (65.88坪)  
月額賃料 | 3,043,656円 (税込)  
共益費 | 賃料を含む  
敷金 | 賃料の12ヶ月分  
償却 | 無し  
礼金 | 無し  
契約期間 | 相談 (定期借家契約)  
再契約料 | 新賃料の1ヶ月分  
入居 | 即日  
引き渡し | スケルトン  
備考 | 保証会社加入必須

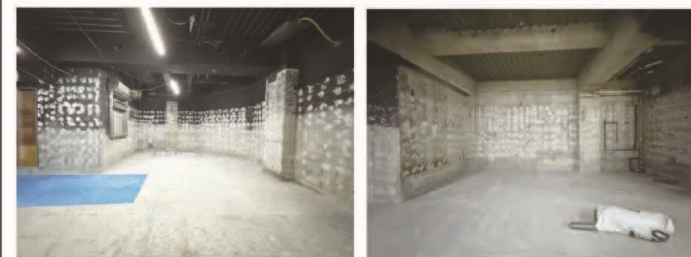
可能業種  飲食店 サービス店舗

不可業種  相談

### 外観写真



### 内観写真



### 地図



### 間取図



## 株式会社 シブテナ

東京都知事免許(1)第107263号  
〒150-0034 東京都渋谷区代官山町17番4号 代官山アドレスD棟201a  
TEL 03-6821-5818 FAX 03-6745-1771  
MAIL info@shibutena.com

担当: 矢野 080-4153-0281  
繋がらない場合はショートメールを下さい。

関連会社: 太平洋商事株式会社 東京都知事免許(7)第70043号

シブテナ



シブテナスペース



RENTAL GYM SPACE  
シブテナスペース

