

ホワイトビル

貸事務所

物件概要

住所	東京都中央区日本橋大伝馬町12-1
交通	東京メトロ小伝馬町駅徒歩4分
構造	鉄骨鉄筋コンクリート造
規模	地上8階地下1階建
竣工	1986年9月

賃貸条件

賃貸部分	2階
契約面積	168㎡ (51坪)
月額賃料	729,300円 (税込)
管理費	賃料を含む
敷金	賃料の8ヶ月分
契約期間	3年 (定期借家契約)
入居	即時
引き渡し	事務所仕様
備考	保証会社加入必須

可能業種  事務所

不可業種 

外観写真



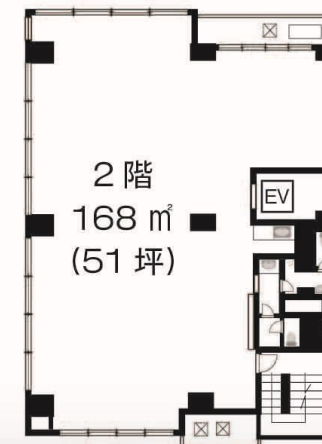
内観写真



地図



間取図



株式会社 シブテナ

東京都知事免許(1)第107263号
〒150-0034 東京都渋谷区代官山町17番4号 代官山アドレスD棟201a
TEL 03-6821-5818 FAX 03-6745-1771
MAIL info@shibutena.com

担当: 松本 090-5900-4847

繋がらない場合はショートメールを下さい。

関連会社: 太平洋商事株式会社 東京都知事免許(7)第70043号

シブテナ



シブテナスペース



RENTAL GYM SPACE
シブテナスペース

