

ハイシティ渋谷 1F —渋谷駅から徒歩圏内—


貸店舗・貸事務所


物件概要

住所 | 渋谷区神泉町10-17
交通 | 京王井の頭 神泉駅徒歩3分
東急田園都市線・半蔵門線 渋谷駅徒歩10分
JR山手線 渋谷駅徒歩14分
構造 | 鉄筋コンクリート造
規模 | 地上5階建て
竣工 | 1983年1月

賃貸条件

賃貸部分 | 1階 102号室
契約面積 | 76.88㎡ (23.25坪)
月額賃料 | 638,000円 (税込)
礼金 | 賃料の1ヶ月分
敷金 | 賃料の6ヶ月分
償却 | 賃料の1ヶ月分
契約期間 | 2年 (普通借家契約)
更新料 | 新賃料の1ヶ月分
入居時期 | 即日
引渡状態 | スケルトン
備考 | 保証会社加入必須

可能業種  電気容量を多く要しない業種
(電灯60A 動力無し ガス有)

不可業種  民泊 重飲食 (軽飲食は可)
風営法に関わる業態

外観写真



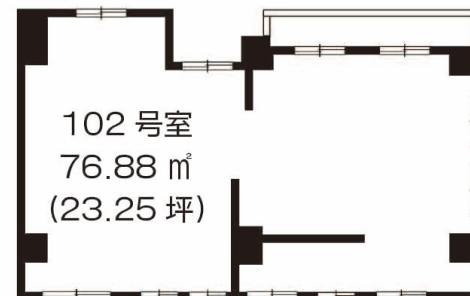
内観写真



地図



間取図



株式会社 **シブテナ**



代官山店 千150-0034 渋谷区代官山町17-4 代官山アドレス D201a
渋谷店 千150-0042 渋谷区宇田川町14-13 宇田川町ビルディング 3F
TEL: 03-6821-5818 FAX: 03-6745-1771 MAIL: info@shibutena.com 東京都知事免許(1)第107263号

担当: 松本 090-5900-4847 ※繋がらない場合はショートメールを下さい。

関連会社: 太平洋商事株式会社 東京都知事免許(7)第70043号

シブテナ



シブテナスペース



Shibutena
CLEAN

