

# 荒井ビル

## 貸店舗

### 物件概要

住所 | 渋谷区恵比寿西2-21-15  
交通 | 代官山駅徒歩1分 恵比寿駅徒歩8分  
構造 | 鉄筋コンクリート造  
規模 | 地上3階建  
竣工 | 1978年9月

### 賃貸条件

賃貸部分 | 1階 100号室  
契約面積 | 16.5㎡ (5坪)  
月額賃料 | 220,000円(税込)  
共益費 | 2,200円(税込)  
保証金 | 賃料の6ヶ月分  
礼金 | 賃料の1ヶ月分  
償却 | 保証金の20%(別途消費税)  
契約期間 | 2年(定期借家契約)  
再契約料 | 新賃料の1ヶ月分  
入居時期 | 相談  
引渡状態 | スケルトン  
備考 | 保証会社加入必須

可能業種  軽飲食(相談) 美容室(相談) 物販店

不可業種  重飲食

### 外観写真



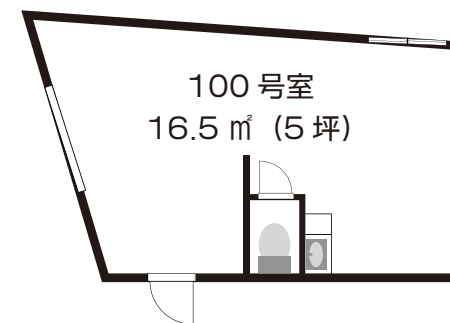
### 内観写真



### 地図



### 間取図



株式会社 **シブテナ**



〒150-0042 渋谷区宇田川町14-13 宇田川町ビルディング 4F

TEL: 03-6821-5818 FAX: 03-6745-1771 MAIL: info@shibutena.com 東京都知事免許(1)第107263号

担当: 秋山 080-4320-5818 ※繋がらない場合はショートメールを下さい。

関連会社: 太平洋商事株式会社 東京都知事免許(7)第70043号

シブテナ



シブテナスペース



Shibutena  
CLEAN

