

# 渋谷ビルディング

## 貸店舗

### 物件概要

住所	渋谷区宇田川町24-6
交通	東京メトロ半蔵門線、副都心線・東急東横線 渋谷駅徒歩1分 JR山手線 渋谷駅徒歩3分
構造	鉄筋コンクリート造
規模	地上5階地下1階建
竣工	1988年6月

### 賃貸条件

賃貸部分	5階
契約面積	約46㎡(約14坪)
月額賃料	616,000円(税込)
管理費	69,750円(税込) 内訳:ビル管理費42,000円、警備費22,250円 害虫駆除費5,500円
保証金	賃料の10ヶ月分
礼金	賃料の1ヶ月分
償却	解約時賃料の2ヶ月分
契約期間	定期借家契約2年(再契約相談可)
入居	即日
引き渡し	ラーメン店居抜き
備考	保証会社加入必須 24時間利用可

可能業種  ラーメン店のみ

不可業種  ラーメン店以外の業態

外観写真



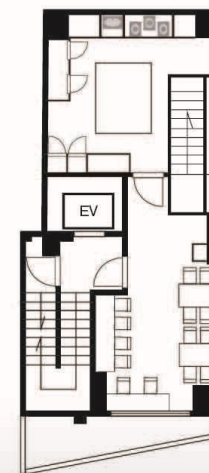
内観写真



地図



間取図



## 株式会社 シブテナ

東京都知事免許(1)第107263号  
〒150-0034 東京都渋谷区代官山町17番4号 代官山アドレスD棟201a  
TEL 03-6821-5818 FAX 03-6745-1771  
MAIL info@shibutena.com

担当: 矢野 080-4153-0281  
繋がらない場合はショートメールを下さい。

関連会社: 太平洋商事株式会社 東京都知事免許(7)第70043号

シブテナ



シブテナスペース



RENTAL GYM SPACE  
シブテナスペース

