

# ハイウェービル

## 貸事務所

### 物件概要

住所 | 渋谷区道玄坂1-16-7  
交通 | 渋谷駅徒歩6分  
構造 | 鉄骨鉄筋コンクリート造  
規模 | 地上10階地下1階建  
竣工 | 1984年4月 (新耐震基準)

### 賃貸条件

賃貸部分 | 2階  
契約面積 | 255.74㎡ (77.36坪)  
月額賃料 | 2,042,700円 (税込)  
敷金 | 賃料の4ヶ月分  
礼金 | 無し  
契約期間 | 3年 (定期借家契約)  
再契約 | 再契約前提  
解約予告 | 6ヶ月前予告 (途中解約可)  
入居 | 2024年2月  
引き渡し | 事務所仕様  
備考 | 保証会社加入必須  
機械警備料 22,000円 (税込)  
袖看板契約可 月額44,000円 (税込)  
付属機械式駐車場あり 月額25,300円 (税込)

可能業種  事務所 ※店舗用途は要相談

不可業種  飲食 美容室

外観写真



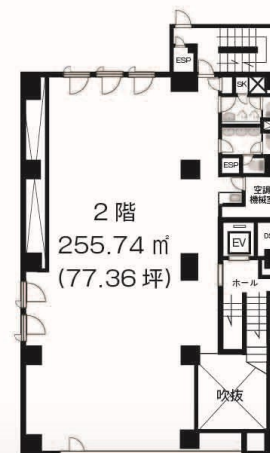
内観写真



地図



間取図



## 株式会社 シブテナ 渋谷店

東京都知事免許(1)第107263号  
〒150-0042 渋谷区宇田川町30番7号 アンテナ21ビル1F  
TEL 03-6821-5818 FAX 03-6745-1771  
MAIL info@shibutena.com

担当: 郷田 080-3395-0715

繋がらない場合はショートメールを下さい。

関連会社: 太平洋商事株式会社 東京都知事免許(7)第70043号

シブテナ



シブテナスペース



RENTAL GYM SPACE  
シブテナスペース

