

神宮前6丁目店舗

貸店舗

外観写真



内観写真



物件概要

住所	渋谷区神宮前6-18-12
交通	明治神宮前駅徒歩6分 渋谷駅徒歩5分 原宿駅徒歩10分
構造	鉄骨造
規模	地上3階建
竣工	1982年2月

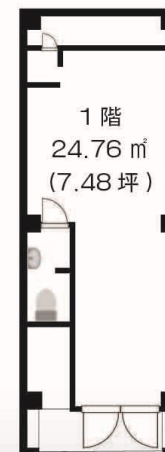
賃貸条件

賃貸部分	1階
契約面積	24.76㎡ (7.48坪)
月額賃料	660,000円 (税込)
敷金	賃料の10ヶ月分 (非課税)
礼金	賃料の2.2ヶ月分
償却	解約時賃料の2.2ヶ月分
契約期間	普通賃貸借契約3年 (以降3年更新)
更新料	新賃料の1.1ヶ月分
入居	即日
引き渡し	居抜き
備考	保証会社加入必須

地図



間取図



可能業種 サービス店舗 物販

不可業種 飲食



株式会社 **シブテナ** 渋谷店

東京都知事免許(1)第107263号
〒150-0042 渋谷区宇田川町30番7号 アンテナ21ビル1F
TEL 03-6821-5818 FAX 03-6745-1771
MAIL info@shibutena.com

担当: 郷田 080-3395-0715
繋がらない場合はショートメールを下さい。

関連会社: 太平洋商事株式会社 東京都知事免許(7)第70043号

シブテナ



シブテナスペース



RENTAL GYM SPACE
シブテナスペース

