

キュープラザ原宿

貸店舗

外観写真



内観写真

NOW PRINTING

物件概要

住所	渋谷区神宮前6-28-6
交通	明治神宮前駅徒歩1分 原宿駅徒歩6分 表参道駅徒歩10分 渋谷駅徒歩10分
構造	鉄骨・鉄骨鉄筋コンクリート造
規模	地上11階地下1階建
竣工	2015年3月

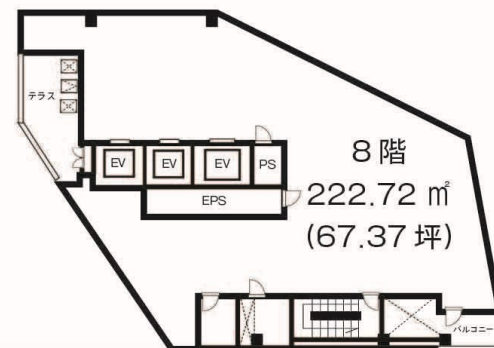
賃貸条件

賃貸部分	8階
契約面積	222.72㎡ (67.37坪)
月額賃料	2,297,317円 (税込)
共益費	無し
敷金	相談
償却	相談
契約期間	相談 (定期建物賃貸借契約)
期間内解約	不可
入居	2024年4月1日以降 (予定)
引き渡し	相談
備考	保証会社加入必須

地図



間取図



可能業種 物販 サービス店舗

不可業種 飲食



株式会社 シブテナ 渋谷店

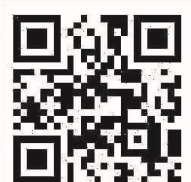
東京都知事免許(1)第107263号
〒150-0042 渋谷区宇田川町30番7号 アンテナ21ビル1F
TEL 03-6821-5818 FAX 03-6745-1771
MAIL info@shibutena.com

担当: 矢野 080-4153-0281

繋がらない場合はショートメールを下さい。

関連会社: 太平洋商事株式会社 東京都知事免許(7)第70043号

シブテナ



シブテナスペース



RENTAL GYM SPACE
シブテナスペース

