

# 大協渋谷ビル

## 貸店舗

### 物件概要

住所	渋谷区渋谷1-13-5
交通	渋谷駅徒歩2分 表参道駅徒歩12分 明治神宮前駅徒歩16分
構造	鉄骨鉄筋コンクリート造
規模	地上11階建
竣工	1971年1月

### 賃貸条件

賃貸部分	3階
契約面積	213.13㎡ (64.47坪)
月額賃料	2,162,968円 (税込)
共益費	無し
保証金	賃料の2ヶ月分 (非課税)
償却	賃料の2ヶ月分 ※契約時
契約期間	2年 (普通賃貸借契約) 更新可
更新料	現賃料の1ヶ月分
入居	2023年9月6日以降
引渡し	原則スケルトン
備考	保証会社加入必須 看板掲載については要相談

可能業種 ○ 重飲食 美容室 サービス店舗

不可業種 ✕

外観写真



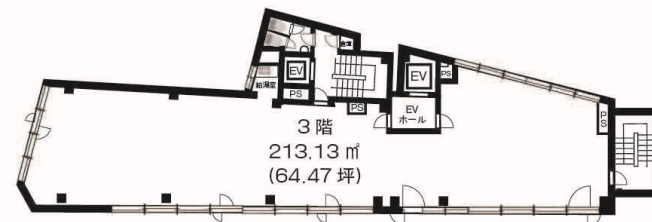
内観写真



地図



間取図



## 株式会社 シブテナ 渋谷店

東京都知事免許(1)第107263号  
〒150-0042 渋谷区宇田川町30番7号 アンテナ21ビル1F  
TEL 03-6821-5818 FAX 03-6745-1771  
MAIL info@shibutena.com

担当: 郷田 080-3395-0715

繋がらない場合はショートメールを下さい。

関連会社: 太平洋商事株式会社 東京都知事免許(7)第70043号

シブテナ



シブテナスペース



RENTAL GYM SPACE  
シブテナスペース

