

キャットハウス

貸店舗・貸事務所

物件概要

住所		渋谷区神宮前6-15-2
交通		明治神宮前駅徒歩6分 原宿駅徒歩8分 渋谷駅徒歩9分
構造		木造・鉄筋コンクリート造
規模		地上3階地下1階建
竣工		1993年10月

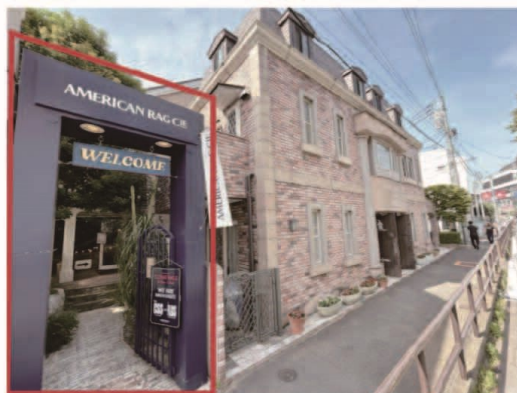
賃貸条件

賃貸部分		一棟貸し
契約面積		228.11㎡ (69坪)
月額賃料		2,960,100円 (税込)
共益費		無し
礼金		無し
敷金		賃料の10ヶ月分 (非課税)
償却		解約時賃料の2ヶ月分
契約期間		3年 (定期借家契約)
再契約		相談
入居		相談 (2023年7月上旬予定)
引き渡し		事務所仕様
備考		保証会社加入必須

可能業種 **○** 物販店 軽飲食 他サービス店舗

不可業種 **×** 重飲食 美容室

外観写真



内観写真

NOW PRINTING

地図



間取図



株式会社 **シブテナ**

東京都知事免許(1)第107263号
〒150-0034 東京都渋谷区代官山町17番4号 代官山アドレスD棟201a
TEL 03-6821-5818 FAX 03-6745-1771
MAIL info@shibutena.com

担当: 矢野 080-4153-0281
繋がらない場合はショートメールを下さい。

関連会社: 太平洋商事株式会社 東京都知事免許(7)第70043号

シブテナ



シブテナスペース



RENTAL GYM SPACE
シブテナジムスペース

