

パインアンダー・フラット

貸店舗・貸事務所

物件概要

住所	渋谷区神宮前5-13-2
交通	明治神宮前駅徒歩5分 表参道駅徒歩6分 原宿駅徒歩10分 渋谷駅徒歩12分
構造	鉄筋コンクリート造
規模	地上3階地下2階建
竣工	1998年6月

賃貸条件

賃貸部分	3階 301号室
契約面積	89.26㎡ (27坪)
月額賃料	742,500円 (税込)
共益費	無し
礼金	無し
保証金	賃料の6ヶ月分 (非課税)
償却	賃料の2ヶ月分
契約期間	2年 (定期借家契約)
再契約料	新賃料の1ヶ月分
入居	2023年5月上旬
引き渡し	事務所仕様
備考	保証会社加入必須 看板不可

可能業種  事務所 店舗相談

不可業種  飲食 美容室

外観写真



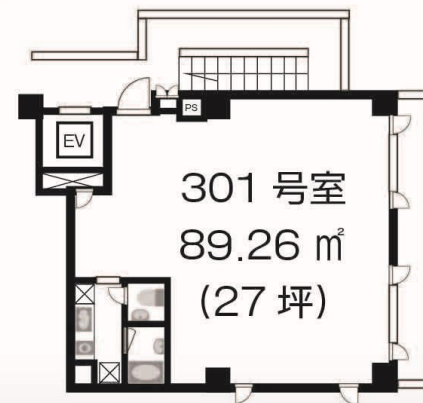
内観写真



地図



間取図



株式会社 シブテナ 渋谷店

東京都知事免許(1)第107263号
〒150-0042 渋谷区宇田川町30番7号 アンテナ21ビル1F
TEL 03-6821-5818 FAX 03-6745-1771
MAIL info@shibutena.com

担当: 郷田 080-3395-0715

繋がらない場合はショートメールを下さい。

関連会社: 太平洋商事株式会社 東京都知事免許(7)第70043号

シブテナ



シブテナスペース



RENTAL GYM SPACE
シブテナスペース

