

逸見邸


貸事務所・貸店舗

物件概要

住所 | 渋谷区恵比寿3丁目38-3
交通 | 恵比寿駅徒歩11分 白金台駅徒歩13分
代官山駅徒歩20分
構造 | 鉄筋コンクリート造陸屋根
規模 | 地上5階建
竣工 | 1972年12月

賃貸条件

賃貸部分 | 3階・4階・5階 一括貸し
(1階エントランスおよび階段を含む)
契約面積 | 208.45㎡ (63.05坪)
月額賃料 | 1,100,000円 (税込)
共益費 | 賃料に含む
保証金 | 賃料の2ヶ月分 (非課税)
礼金 | 賃料の2ヶ月分
償却 | 賃料の1ヶ月分
契約期間 | 3年 (定期借家契約)
再契約料 | 新賃料の1ヶ月分
入居 | 即日
引き渡し | スケルトン (居抜可能)
備考 | 保証会社加入必須 駐車場なし

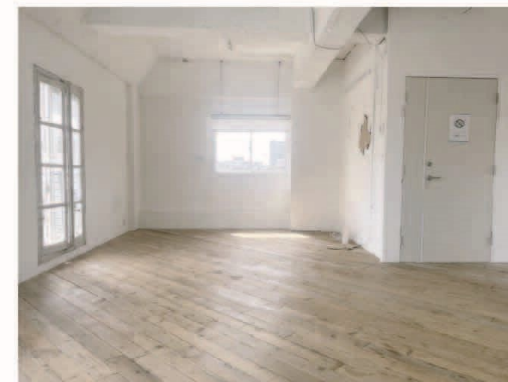
可能業種  事務所 サービス店舗相談

不可業種  飲食

外観写真



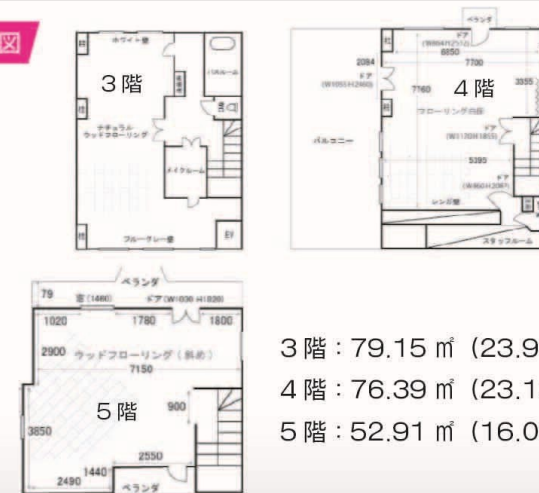
内観写真



地図



間取図



株式会社 シブテナ 本店

東京都知事免許(1)第107263号
〒150-0034 東京都渋谷区代官山町17番4号 代官山アドレスD棟201a
TEL 03-6455-2662 FAX 03-6745-1771
MAIL info@shibutena.com

担当: 松本 090-5900-4847

繋がらない場合はショートメールを下さい。

関連会社: 太平洋商事株式会社 東京都知事免許(7)第70043号

シブテナ



シブテナスペース



RENTAL GYM SPACE
シブテナスペース

