

コエル渋谷公園通り

貸店舗・貸事務所

外観写真



内観写真

NOW PRINTING

物件概要

住所	渋谷区神南1-20-8
交通	渋谷駅徒歩5分 明治神宮前駅徒歩11分 原宿駅徒歩12分
構造	鉄骨鉄筋コンクリート造
規模	地上9階地下1階建
竣工	2024年7月

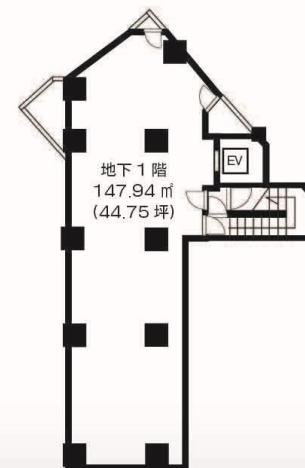
賃貸条件

賃貸部分	地下1階
契約面積	147.94㎡(44.75坪)
月額賃料	相談
共益費	賃料に含む
敷金	賃料の12ヶ月分 ※指定保証会社加入時 敷金無し
契約期間	相談(定期借家契約)
入居時期	相談
引渡状態	相談
備考	保証会社利用(もしくは敷金12ヶ月)

地図



間取図



可能業種 ○ 美容室 クリニック トレージングジム スクール

不可業種 × 飲食



株式会社 **シブテナ**

東京都知事免許(1)第107263号
〒150-0034 東京都渋谷区代官山町17番4号 代官山アドレスD棟201a
TEL 03-6821-5818 FAX 03-6745-1771
MAIL info@shibutena.com

担当: 矢野 080-4153-0281

繋がらない場合はショートメールを下さい。

関連会社: 太平洋商事株式会社 東京都知事免許(7)第70043号

シブテナ



シブテナスペース



RENTAL GYM SPACE
シブテナジムスペース

