

第2矢木ビル

貸事務所

物件概要

住所	渋谷区渋谷3-6-2
交通	渋谷駅徒歩3分 恵比寿駅徒歩17分 代官山駅徒歩18分
構造	鉄筋コンクリート造陸屋根
規模	地上7階地下2階建
竣工	1969年11月

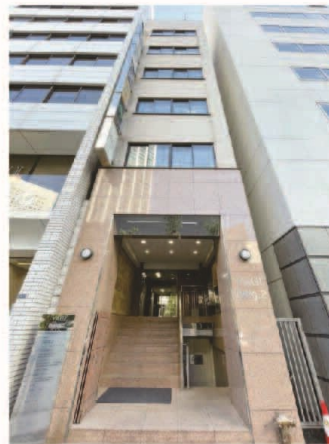
賃貸条件

賃貸部分	2階B室
契約面積	49.58㎡ (15坪)
月額賃料	247,500円 (税込)
管理費	66,000円 (税込)
保証金	賃料の6ヶ月分 (非課税)
礼金	無し
償却	保証金の2割
契約期間	定期借家契約3年 (中途解約可)
入居	即日
引き渡し	事務所仕様
設備	24時間使用可 夜間機械警備 (エントランス)
備考	保証会社加入必須

可能業種  事務所

不可業種 

外観写真



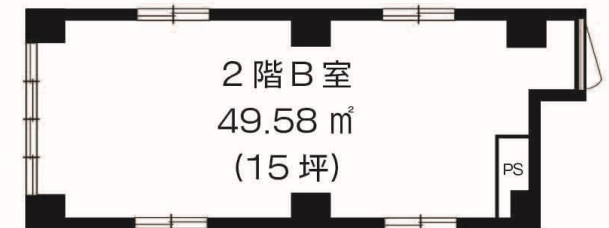
内観写真

NOW PRINTING

地図



間取図



株式会社 シブテナ 代官山店

東京都知事免許(1)第107263号
〒150-0034 渋谷区代官山町17番4号 代官山アドレSD棟201
TEL 03-6455-2662 FAX 03-6745-1771
MAIL info@shibutena.com

担当: 松本 090-5900-4847

繋がらない場合はショートメールを下さい。

関連会社: 太平洋商事株式会社 東京都知事免許(7)第70043号

シブテナ



シブテナスペース



RENTAL GYM SPACE
シブテナスペース

