

# 代官山ポケットパーク


## 貸店舗

### 物件概要

住所	渋谷区恵比寿西2-21-15
交通	代官山駅徒歩1分 恵比寿駅徒歩8分
構造	鉄筋コンクリート造
規模	地上3階地下1階建
竣工	1998年3月

### 賃貸条件

賃貸部分	1階(登記上は2階)
契約面積	78.08㎡ (23.62坪)
月額賃料	1,056,000円(税込)
管理費	賃料に含む
保証金	賃料の6ヶ月分(非課税)
償却	賃料の1ヶ月分
礼金	賃料の1ヶ月分
契約期間	3年(定期借家契約)
再契約料	新賃料の1ヶ月分
入居時期	即日
引渡状態	飲食店居抜き
備考	保証会社加入必須 造作譲渡代無し

可能業種  飲食 物販 美容室相談

不可業種  音が出る業種

外観写真



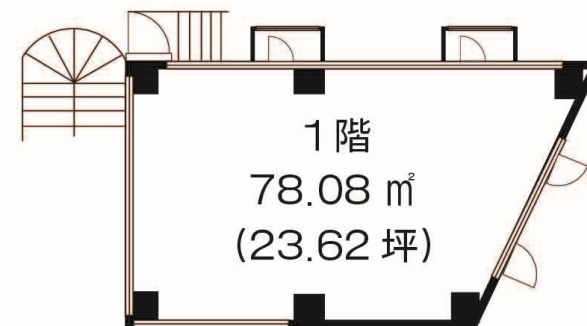
内観写真



地図



間取図



## 株式会社 **シブテナ** 本店

東京都知事免許(1)第107263号  
〒150-0034 東京都渋谷区代官山町17番4号 代官山アドレスD棟201a  
TEL 03-6455-2662 FAX 03-6745-1771  
MAIL info@shibutena.com

担当: 松本 090-5900-4847

繋がらない場合はショートメールを下さい。

関連会社: 太平洋商事株式会社 東京都知事免許(7)第70043号

シブテナ



シブテナスペース



RENTAL GYM SPACE  
シブテナジムスペース



成約の際は仲介手数料として賃料の1ヶ月分をお支払いいただきます。

取引態様: 媒介