

茶色いビル

貸事務所・貸店舗

物件概要

住所	渋谷区千駄ヶ谷1-21-5
交通	JR総武・中央緩行線 千駄ヶ谷駅徒歩5分 東急外口副都心線 北参道駅徒歩6分 都営大江戸線 国立競技場駅徒歩7分
構造	鉄筋コンクリート造陸屋根
規模	地下1階地上7階建
竣工	1970年

賃貸条件

賃貸部分	2階B室
契約面積	42.13㎡ (12.74坪)
月額賃料	209,000円 (税込)
管理費	賃料に含む
保証金	200,000円
償却	保証金の20%
礼金	無し
契約期間	2年 (普通借家契約)
更新料	新賃料の1ヶ月分
入居	相談
引き渡し	事務所仕様
備考	保証会社加入必須 7F共用ラウンジ・バルコニーの利用可能

可能業種  事務所 サービス店舗

不可業種  飲食 周囲への騒音を伴う業態

外観写真



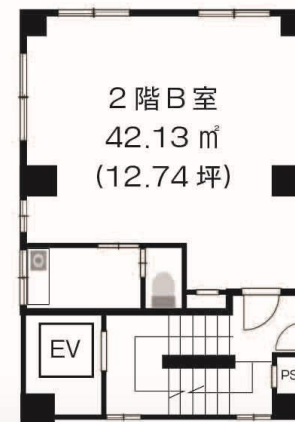
内観写真



地図



間取図



株式会社 シブテナ

東京都知事免許(1)第107263号
〒150-0034 東京都渋谷区代官山町17番4号 代官山アドレスD棟201a
TEL 03-6821-5818 FAX 03-6745-1771
MAIL info@shibutena.com

担当: 郷田 080-3395-0715

繋がらない場合はショートメールを下さい。

関連会社: 太平洋商事株式会社 東京都知事免許(7)第70043号

シブテナ



シブテナスペース



RENTAL GYM SPACE
シブテナジムスペース

