

代官山ポケットパーク


貸店舗

物件概要

住所 | 渋谷区恵比寿西2-21-15
交通 | 代官山駅徒歩1分 恵比寿駅徒歩8分
構造 | 鉄筋コンクリート造
規模 | 地上3階地下1階建
竣工 | 1998年3月

賃貸条件

賃貸部分 | 1階(登記上は2階)
契約面積 | 78.08㎡ (23.62坪)
月額賃料 | 1,056,000円(税込)
管理費 | 賃料に含む
保証金 | 賃料の6ヶ月分(非課税)
償却 | 賃料の1ヶ月分
礼金 | 賃料の1ヶ月分
契約期間 | 3年(定期借家契約)
再契約料 | 新賃料の1ヶ月分
入居 | 2024年4月
引き渡し | 飲食店居抜き
備考 | 保証会社加入必須
造作譲渡代2,200,000円(税込)

可能業種  飲食 物販 美容室相談

不可業種  音が出る業種

外観写真



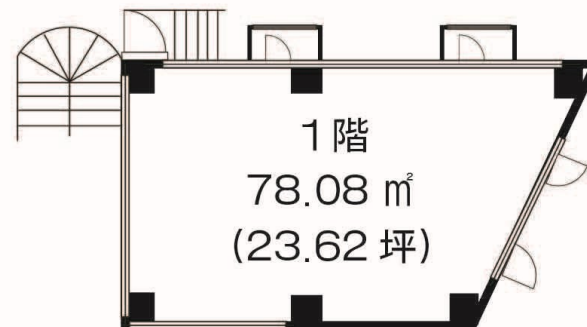
内観写真



地図



間取図



株式会社 シブテナ 本店

東京都知事免許(1)第107263号
〒150-0034 東京都渋谷区代官山町17番4号 代官山アドレスD棟201a
TEL 03-6455-2662 FAX 03-6745-1771
MAIL info@shibutena.com

担当: 松本 090-5900-4847

繋がらない場合はショートメールを下さい。

関連会社: 太平洋商事株式会社 東京都知事免許(7)第70043号

シブテナ



シブテナスペース



RENTAL GYM SPACE
シブテナジムスペース

