

# 東京セントラル代々木


## 住居・貸事務所

### 物件概要

住所		渋谷区元代々木町54-1
交通		代々木八幡駅徒歩5分 代々木公園駅徒歩5分
構造		鉄骨鉄筋コンクリート造
規模		地上10階建
竣工		1973年12月

### 賃貸条件

賃貸部分		4階 401号室
契約面積		63.47㎡ (19.20坪)
月額賃料		228,800円 (税込251,680円)
敷金		賃料の1ヶ月分 (SOHOの場合4ヶ月分)
礼金		賃料の1ヶ月分 (SOHOの場合1ヶ月分・課税)
契約期間		普通借家契約2年 (自動更新)
更新料		新賃料の1ヶ月分
入居		即日
引き渡し		住居仕様
備考		保証会社加入必須

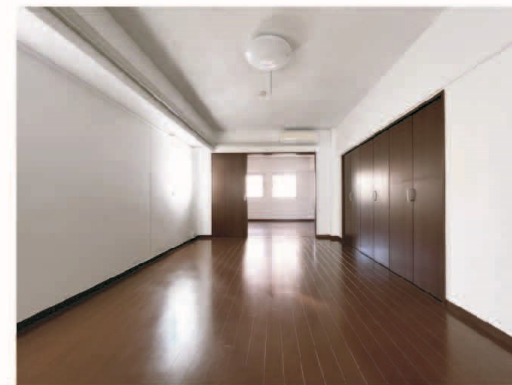
可能業種  住居 事務所 小規模サロン

不可業種  飲食店

外観写真



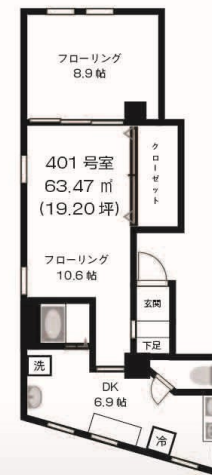
内観写真



地図



間取図



株式会社 **シブテナ**

東京都知事免許(1)第107263号  
〒150-0034 東京都渋谷区代官山町17番4号 代官山アドレスD棟201a  
TEL 03-6821-5818 FAX 03-6745-1771  
MAIL info@shibutena.com

担当: 矢野 080-4153-0281

繋がらない場合はショートメールを下さい。

関連会社: 太平洋商事株式会社 東京都知事免許(7)第70043号

シブテナ



シブテナスペース



RENTAL GYM SPACE  
シブテナスペース

