

渋谷センタービル

貸店舗・貸事務所

外観写真



内観写真



物件概要

住所	渋谷区宇田川町16-8
交通	渋谷駅徒歩3分
構造	鉄骨鉄筋コンクリート造陸屋根
規模	地上9階地下1階建
竣工	1972年8月

賃貸条件

賃貸部分	5階503号室
契約面積	46.54㎡(14.08坪)
月額賃料	387,200円(税込)
管理費	賃料を含む
保証金	賃料の6ヶ月分
償却	無し
礼金	無し
契約期間	2024年5月31日まで
再契約料	無し
入居	相談
引き渡し	事務所仕様
備考	保証会社加入必須

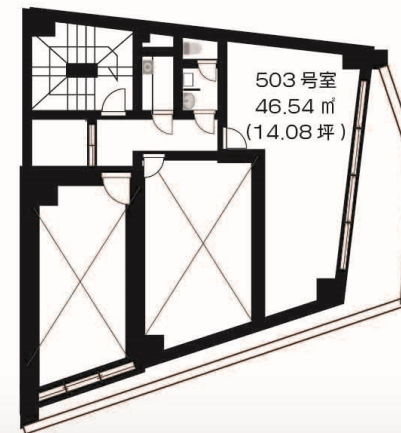
可能業種 ○ 事務所 小規模サロン

不可業種 × 飲食 美容室

地図



間取図



株式会社 シブテナ 渋谷店

東京都知事免許(1)第107263号
〒150-0042 渋谷区宇田川町30番7号 アンテナ21ビル1F
TEL 03-6821-5818 FAX 03-6745-1771
MAIL info@shibutena.com

担当: 郷田 080-3395-0715

繋がらない場合はショートメールを下さい。

関連会社: 太平洋商事株式会社 東京都知事免許(7)第70043号

シブテナ



シブテナスペース



RENTAL GYM SPACE
シブテナジムスペース



成約の際は仲介手数料として賃料の1ヶ月分をお支払い頂きます。

取引態様: 専任