

サン青山ビル


貸店舗・貸事務所

物件概要

住所	渋谷区渋谷1-1-11
交通	東京メトロ銀座線「渋谷」駅徒歩5分 JR山手線「渋谷」駅徒歩8分
構造	鉄骨造
規模	地上5階建
竣工	2002年4月

賃貸条件

賃貸部分	2階
契約面積	27.20㎡ (8.22坪)
月額賃料	440,000円 (税込)
管理費	無し
敷金	賃料の1ヶ月分
礼金	賃料の1ヶ月分
償却	賃料の1ヶ月分
契約期間	普通借家契約2年
更新料	新賃料の1ヶ月分
入居	即日
引き渡し	事務所仕様
備考	保証会社加入必須 鍵交換代: 33,000円 契約事務手数料: 11,000円

可能業種  小規模サロン 軽飲食

不可業種  重飲食

外観写真



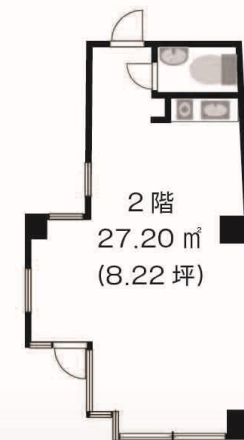
内観写真



地図



間取図



株式会社 シブテナ

東京都知事免許(1)第107263号
〒150-0042 渋谷区宇田川町16番8号渋谷センタービル1F
TEL 03-6821-5818 FAX 03-3476-2344
MAIL info@shibutena.com

担当: 矢野 080-4153-0281

繋がらない場合はショートメールを下さい。

関連会社: 太平洋商事株式会社 東京都知事免許(7)第70043号

シブテナ



シブテナスペース



RENTAL GYM SPACE
シブテナジムスペース

