

渋谷道玄坂ビル

貸事務所・貸店舗

物件概要

住所	渋谷区道玄坂2-8-7
交通	渋谷駅徒歩5分
構造	鉄骨鉄筋コンクリート造
規模	地上6階建
竣工	1988年1月

賃貸条件

賃貸部分	2階
契約面積	162.55㎡ (49.17坪)
月額賃料	1,293,171円 (税込)
管理費	181,929円 (税込)
保証金	賃料の10ヶ月分
礼金	賃料の1ヶ月分
償却	賃料の1ヶ月分
契約期間	定期借家契約10年 (2年更新)
更新料	新賃料の1ヶ月分
解約料	賃料の1ヶ月分 (解約予告3ヶ月前)
違約金	保証金の20%
入居	即日
引き渡し	事務所仕様
備考	保証会社加入必須 袖看板使用料: 月10,000円

可能業種  事務所

不可業種  店舗

外観写真



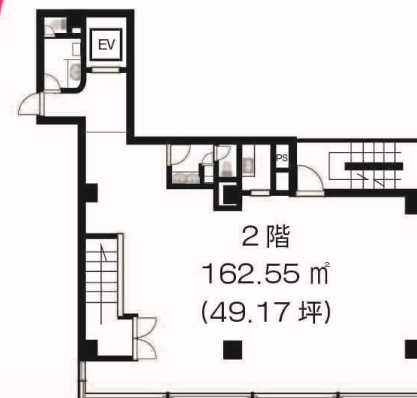
内観写真



地図



間取図



株式会社 **シブテナ** 渋谷店

東京都知事免許(1)第107263号
〒150-0042 渋谷区宇田川町30番7号 アンテナ21ビル1F
TEL 03-6821-5818 FAX 03-6745-1771
MAIL info@shibutena.com

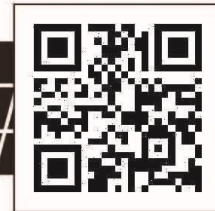
担当: 郷田 080-3395-0715
繋がらない場合はショートメールを下さい。

関連会社: 太平洋商事株式会社 東京都知事免許(7)第70043号

シブテナ



シブテナスペース



RENTAL GYM SPACE
シブテナスペース

