

# 神南渡邊ビル

## 貸事務所

### 物件概要

住所 | 渋谷区神南1-4-8  
交通 | 渋谷駅徒歩11分 原宿駅徒歩11分  
構造 | 鉄骨鉄筋コンクリート造  
規模 | 地上6階地下1階建  
竣工 | 1986年

### 賃貸条件

賃貸部分 | 3階  
契約面積 | 229.91㎡ (69.55坪)  
月額賃料 | 1,530,100円 (税込)  
共益費 | 229,515円 (税込)  
敷金 | 賃料の12ヶ月分  
償却 | 賃料の1ヶ月分  
礼金 | 賃料の1ヶ月分  
契約形態 | 定期借家契約  
解約期間 | 応相談  
入居 | 即日  
引き渡し | 事務所仕様  
備考 | 保証会社加入必須

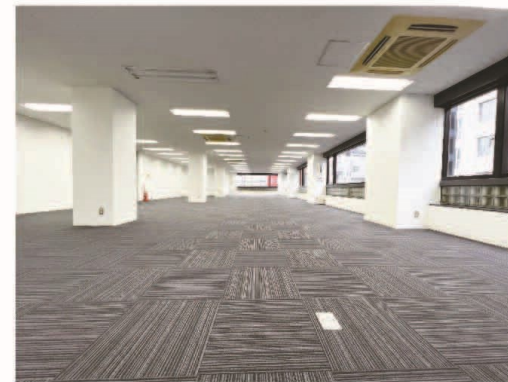
可能業種  事務所のみ

不可業種

外観写真



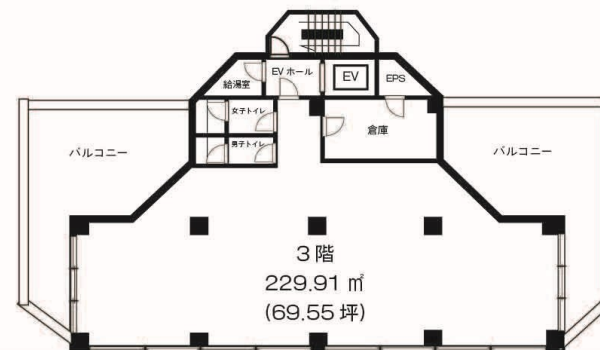
内観写真



地図



間取図



## 株式会社 シブテナ

東京都知事免許(1)第107263号  
〒150-0042 渋谷区宇田川町16番8号渋谷センタービル1F  
TEL 03-6821-5818 FAX 03-3476-2344  
MAIL info@shibutena.com

担当: 矢野 080-4153-0281

繋がらない場合はショートメールを下さい。

関連会社: 太平洋商事株式会社 東京都知事免許(7)第70043号

シブテナ



シブテナスペース



RENTAL GYM SPACE  
シブテナボウリング

