

# シティコート松濤

2021年大型リフォーム済  
希少な100㎡超3LDK

メゾネットタイプ  
郵便局徒歩0分

ルーフバルコニー有  
コンビニ徒歩1分


## 貸店舗・貸事務所

### 物件概要

住所 | 渋谷区松濤1-29-24  
交通 | 渋谷駅徒歩5分  
構造 | 鉄筋コンクリート造  
規模 | 地上7階地下1階建  
竣工 | 1983年6月

### 賃貸条件

賃貸部分 | 602号室(6階7階メゾネット)  
契約面積 | 101.05㎡ (30.56坪)  
月額賃料 | 660,000円 (税込)  
管理費 | 無し  
保証金 | 賃料の6ヶ月分  
礼金 | 賃料の1ヶ月分  
償却 | 賃料の1ヶ月分  
契約期間 | 2年(普通借家契約)  
更新料 | 新賃料の1ヶ月分  
入居時期 | 2025年2月下旬  
引渡状態 | 住居仕様  
備考 | 保証会社・火災保険加入必須

可能業種  エステ ネイル等小規模サロン  
パーソナルジム 事務所

不可業種  民泊 飲食

外観写真



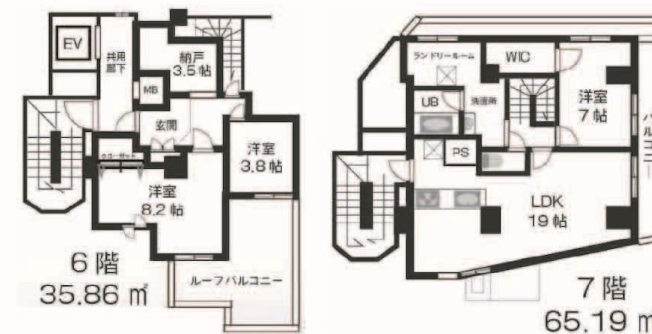
内観写真



地図



間取図



株式会社 **シブテナ**



代官山店 千150-0034 渋谷区代官山町17-4 代官山アドレス D201a  
渋谷店 千150-0042 渋谷区宇田川町14-13 宇田川町ビルディング 3F  
TEL: 03-6821-5818 FAX: 03-6745-1771 MAIL: info@shibutena.com 東京都知事免許(1)第107263号

担当: 秋山 080-4320-5818 ※繋がらない場合はショートメールを下さい。

関連会社: 太平洋商事株式会社 東京都知事免許(7)第70043号

シブテナ



シブテナスース



Shibutena  
CLEAN



成約の際は仲介手数料として賃料の1ヶ月分をお支払いいただきます。

取引態様: 媒介