

第2野口ビル

貸事務所

物件概要

住所	渋谷区宇田川町10-2
交通	渋谷駅徒歩7分 神泉駅徒歩9分
構造	鉄筋コンクリート造
規模	地上4階建
竣工	1968年2月

賃貸条件

賃貸部分	4階 402号室
契約面積	19.85㎡ (6坪)
月額賃料	77,220円 (税込)
管理費	13,200円 (税込)
保証金	賃料の6ヶ月分
礼金	無し
償却	保証金の2ヶ月分
契約期間	定期借家契約2年
再契約	再契約の場合、再契約手数料無し
入居	即日
引き渡し	事務所仕様
備考	保証会社加入必須

可能業種  事務所のみ

不可業種  店舗形態

外観写真



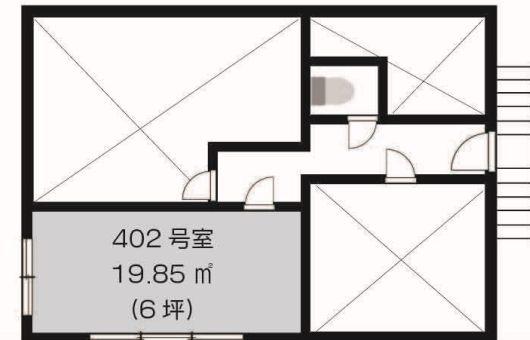
内観写真



地図



間取図



株式会社 シブテナ

東京都知事免許(1)第107263号
〒150-0042 渋谷区宇田川町16番8号渋谷センタービル1F
TEL 03-6821-5818 FAX 03-3476-2344
MAIL info@shibutena.com

担当: 松本 090-5900-4847

繋がらない場合はショートメールを下さい。

関連会社: 太平洋商事株式会社 東京都知事免許(7)第70043号

シブテナ



シブテナスペース



RENTAL GYM SPACE
シブテナジムスペース

