

渋谷センタービル

貸店舗・貸事務所

外観写真



内観写真



物件概要

住所 | 渋谷区宇田川町16-8
交通 | 渋谷駅徒歩3分
構造 | 鉄骨鉄筋コンクリート造陸屋根
規模 | 地上9階地下1階建
竣工 | 1972年8月

賃貸条件

賃貸部分 | 9階902号室
契約面積 | 28.26㎡ (8.55坪)
月額賃料 | 235,125円 (税込)
管理費 | 賃料に含む
保証金 | 1,282,500円
償却 | 無し
礼金 | 無し
契約期間 | 2024年5月31日まで (定期借家契約)
再契約 | 不可
入居 | 相談
引き渡し | 事務所仕様
備考 | 保証会社加入必須

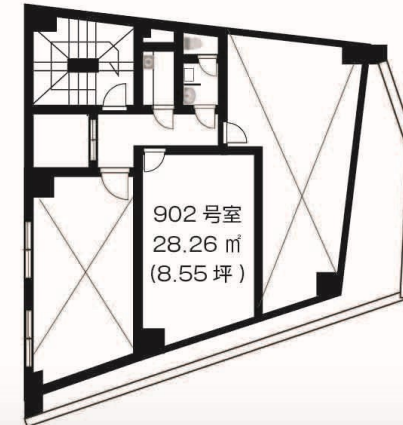
可能業種 事務所 小規模サロン

不可業種 飲食 美容室

地図



間取図



株式会社 **シブテナ**

東京都知事免許(1)第107263号
〒150-0042 渋谷区宇田川町16番8号渋谷センタービル1F
TEL 03-6821-5818 FAX 03-3476-2344
MAIL info@shibutena.com

担当: 松本 090-5900-4847

繋がらない場合はショートメールを下さい。

関連会社: 太平洋商事株式会社 東京都知事免許(7)第70043号

シブテナ



シブテナスペース



RENTAL GYM SPACE
シブテナジムスペース



成約の際は仲介手数料として賃料の1ヶ月分をお支払い頂きます。

取引態様: 専任