

常盤松ロイヤルハイツ

貸事務所・貸店舗

外観写真



内観写真



物件概要

住所	渋谷区東1丁目3-1
交通	渋谷駅徒歩9分 表参道駅徒歩13分
構造	鉄骨鉄筋コンクリート造
規模	地上8階地下1階建
竣工	1978年3月

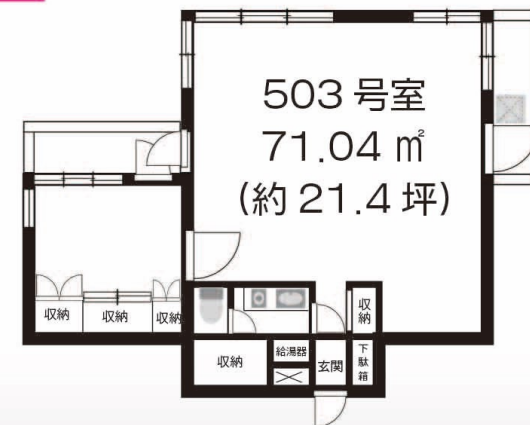
賃貸条件

賃貸部分	5階503号室
契約面積	71.04㎡ (約21.4坪)
月額賃料	314,380円 (税込)
共益費	19,800円 (税込)
敷金	賃料の3ヶ月分 (償却1ヶ月分)
礼金	賃料の1ヶ月分
契約期間	普通借家契約2年
更新料	新賃料の1ヶ月分
入居	即日
引き渡し	事務所仕様
備考	保証会社加入必須

地図



間取図



可能業種 ○ 事務所 小規模サロン相談

不可業種 × 飲食店 美容院



株式会社 **シブテナ**

東京都知事免許(1)第107263号
〒150-0042 渋谷区宇田川町16番8号渋谷センタービル1F
TEL 03-6821-5818 FAX 03-3476-2344
MAIL info@shibutena.com

担当: 矢野 080-4153-0281

繋がらない場合はショートメールを下さい。

関連会社: 太平洋商事株式会社 東京都知事免許(7)第70043号

シブテナ



シブテナスペース



RENTAL GYM SPACE
シブテナスペース



成約の際は仲介手数料として賃料の1ヶ月分をお支払い頂きます。

取引態様: 媒介