

貸事務所

物件概要

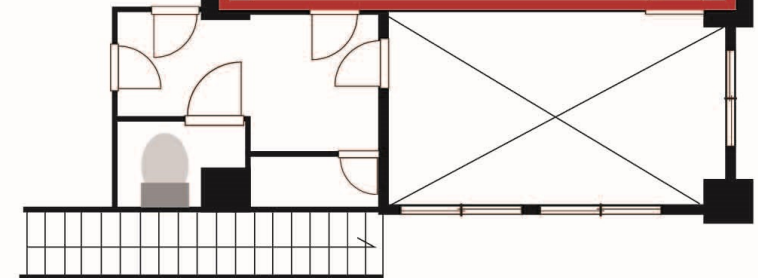
物件名称	／	第2野口ビル
所在地	／	渋谷区宇田川町10-2
最寄駅	／	渋谷駅徒歩7分 神泉駅徒歩9分
構造	／	鉄筋コンクリート造
規模	／	地上4階建て
竣工	／	1968年2月
該当階数	／	1階105号室
契約面積	／	8.1坪 (26.77㎡)

賃貸条件

賃料	／	102,465円 (税込)
共益費	／	17,820円 (税込)
礼金	／	無し
敷金	／	賃料の6ヶ月分 (非課税)
償却	／	賃料の2ヶ月 (課税対象)
契約期間	／	定期借家契約3年
再契約料	／	再契約手数料無し
内見	／	立会い
引渡し	／	事務所仕様
入居	／	即
保証会社	／	加入必須
設備	／	トイレ、光ファイバー
備考	／	店舗不可、飲食不可、24時間利用可



105号室
8.1坪
(26.77㎡)



シブテナHP
渋谷のテナント探しは
こちらから!

↓ お問い合わせは【ショートメール】にてお願いいたします ↓

太平洋商事株式会社

東京都知事免許(7)第70043号 (社)全日本不動産協会会員
〒150-0042 東京都渋谷区宇田川町16-8 渋谷センタービル3階

担当:松本 090-5900-4847
Email: info@taiheiyou.biz

【ホームページ・運営企画】

最新エリアや不動産の売却・購入をご検討の方へ
渋谷売買物件コレクション

渋谷【オフィス】物件コレクション
Shibuya Office Property Collection

渋谷店舗物件コレクション
Shibuya Store Property Collection

最新エリアのビル・マンションオーナー様へ
渋谷ビル管理コレクション
Shibuya Building Management Collection

渋谷レンタルコレクション
SHIBUYA RENTAL COLLECTION

渋谷通信コレクション
Shibuya Communication Collection

成約時に賃料の1ヶ月分(税別)を仲介手数料としてお支払い頂きます。取引態様:媒介