

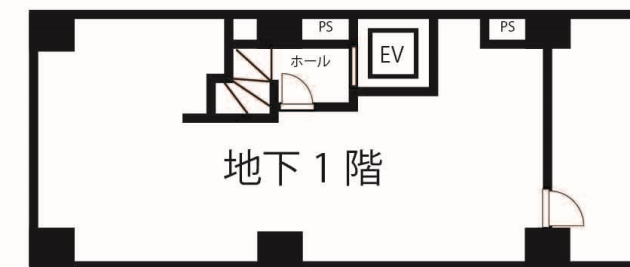
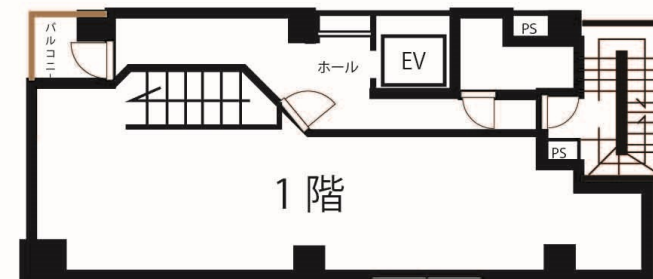
# 貸事務所・貸店舗

## 物件概要

物件名称	／	渋谷三丁目 TRビル
所在地	／	渋谷区渋谷 3-8-11
最寄駅	／	渋谷駅徒歩 4分
構造	／	鉄筋鉄骨コンクリート
規模	／	地上 5階地下 1階建て
竣工	／	1978年 6月
該当階数	／	地下 1階・1階
契約面積	／	地上 1階：15.93 坪 (52.67 m <sup>2</sup> ) 地下 1階：17.31 坪 (57.22 m <sup>2</sup> ) 合計：33.24 坪 (109.89 m <sup>2</sup> )

## 賃貸条件

賃料	／	1,462,560 円 (税込)
共益費	／	73,128 円 (税込)
保証金	／	賃料の 10ヶ月分 (非課税)
礼金	／	賃料の 1ヶ月分 (課税対象)
償却	／	無し
再契約料	／	新賃料の 1ヶ月分 (課税対象)
契約期間	／	応相談 (定期借家契約)
入居	／	即日
内見	／	立会い
引渡し	／	スケルトン
保証会社	／	加入必須
設備	／	エレベーター、耐震調査済み
備考	／	看板料：月額 33,000 円 (税込)



**シブテナHP**  
渋谷のテナント探しはこちらから！

↓ お問い合わせは【ショートメール】にてお願いいたします ↓

**太平洋商事株式会社**

東京都知事免許(7)第70043号 (社)全日本不動産協会会員  
〒150-0042 東京都渋谷区宇田川町16-8 渋谷センタービル3階

担当：松本 090-5900-4847  
Email: info@taiheiyou.biz

【ホームページ・運営企画】

最新エリアで不動産の売却・購入をご検討の方へ  
渋谷売買物件コレクション

渋谷【オフィス】物件コレクション  
Shibuya Office Property Collection

渋谷店舗物件コレクション  
Shibuya Store Property Collection

最新エリアでの住宅・マンションオーナー様へ  
渋谷ビル管理コレクション

渋谷レンタルコレクション  
SHIBUYA RENTAL COLLECTION

渋谷通信コレクション

成約時に賃料の1ヶ月分(税別)を仲介手数料としてお支払い頂きます。取引態様：媒介