

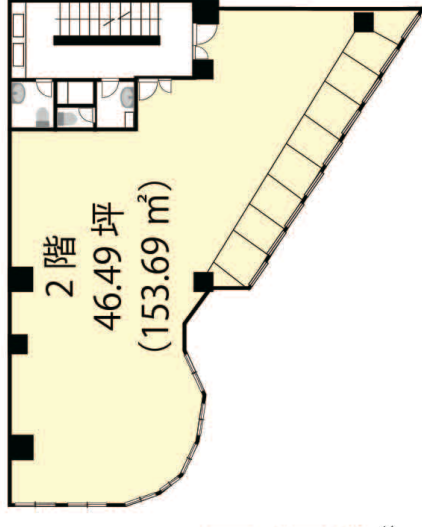
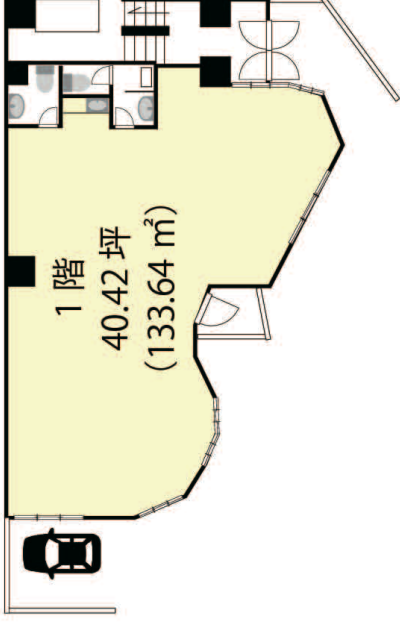
貸事務所

物件概要

- 物件名称 / 渋谷CHビル
- 所在地 / 渋谷区桜丘町 29-12
- 最寄駅 / 渋谷駅徒歩 6 分
- 構造 / 鉄筋コンクリート陸 (一部鉄骨造)
- 規模 / 地上 3 階建て
- 竣工 / 1986 年 3 月

賃貸条件

- 敷金 / 賃料 12 ヶ月分 (非課税)
- 礼金 / 無し
- 償却 / 無し
- 契約期間 / 2 年
- 更新料 / 無し
- 内見 / 立ち会い
- 引渡 / 事務所仕様
- 入居 / 2021 年 8 月中旬
- 保証会社 / 加入必須
- 備考 / 解約予告 6 ヶ月前
個別空調、男女別トイレ
24 時間機械警備設備
エントランス防犯カメラ設置



シブテナHP
渋谷のテナント探しは
こちらから!

階	面積	賃料 (税込)	共益費 (税込)
1 階	40.42 坪 (133.64 m ²)	1,000,395 円	111,155 円
2 階	46.49 坪 (153.69 m ²)	997,210 円	127,847 円

↓ お問い合わせは【ショートメール】にてお願いいたします ↓

太平洋商事株式会社

東京都知事免許(6)第70043号 (社)全日本不動産協会会員
〒150-0042 東京都渋谷区宇田川町16-8 渋谷センタービル3階

担当: 松本 090-5900-4847

Email: info@taiheiyou.biz

[ホームページ・運営企画]

渋谷(オフィス)物件コレクション
Shibuya Office Property Collection

渋谷(店舗)物件コレクション
Shibuya Retail Property Collection

渋谷(通信)物件コレクション
Shibuya Communication Property Collection

渋谷ビル管理コレクション
Shibuya Building Management Collection

渋谷レンタルコレクション
Shibuya Rental Collection

渋谷不動産コレクション
Shibuya Real Estate Collection

成約時に賃料の1ヶ月分(税別)を仲介手数料としてお支払い頂きます。取引態様: 媒介