

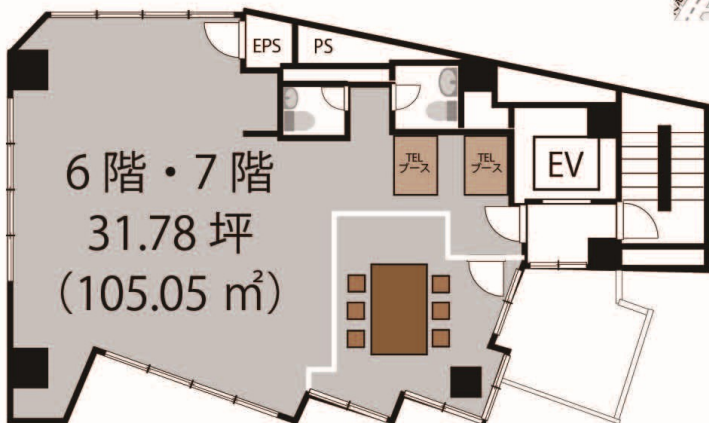
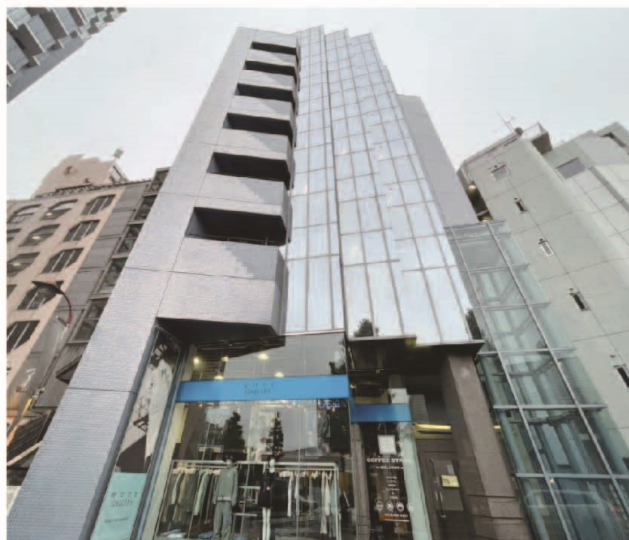
# 貸事務所

## 物件概要

物件名称	／	ルート神南ビル
所在地	／	渋谷区神南 1-5-13
最寄駅	／	渋谷駅徒歩 9分
構造	／	鉄骨鉄筋コンクリート造
規模	／	地上 7階地下 1階建て
竣工	／	1992年 6月
該当階数	／	6階・7階
契約面積	／	31.78坪 (105.05㎡)

## 賃貸条件

賃料	／	699,160円 (税込)
共益費	／	104,874円 (税込)
敷金	／	賃料 4ヶ月分 (非課税)
礼金	／	賃料の 1ヶ月分 (課税対象)
契約期間	／	普通借家 2年
更新料	／	新賃料の 1ヶ月分 (課税対象)
内見	／	立ち会い
引渡し	／	事務所仕様
入居	／	即日
保証会社	／	加入必須
設備	／	男女別トイレ、エレベーター 6人用会議室・テレホンブース付き
備考	／	飲食不可



6人用の会議室付き♪

**WEB会議に最適!!**



テレホンブース  
2台設置♪



シブテナHP  
渋谷のテナント探しは  
こちらから!

W130×D130

↓ お問い合わせは【ショートメール】にてお願いいたします ↓

**太平洋商事株式会社** 担当: 松本 090-5900-4847  
 東京都知事免許(7)第70043号 (社)全日本不動産協会会員 Email: info@taiheiyou.biz  
 〒150-0042 東京都渋谷区宇田川町16-8 渋谷センタービル3階

【ホームページ・運営企画】

- 最新エリアや不動産の売却・購入をご検討の方へ  
渋谷売買物件コレクション
- 渋谷【オフィス】物件コレクション  
Shibuya Office Property Collection
- 渋谷店舗物件コレクション
- 最新エリアのビル・マンションオーナー様へ  
渋谷ビル管理コレクション
- 渋谷レンタルコレクション  
SHIBUYA RENTAL COLLECTION
- 渋谷通信コレクション

成約時に賃料の1ヶ月分(税別)を仲介手数料としてお支払い頂きます。取引態様: 媒介