

サンポウ総合ビル


貸事務所・貸店舗

物件概要

住所		渋谷区神宮前6-5-6
交通		明治神宮前駅徒歩1分 原宿駅徒歩5分
構造		鉄骨鉄筋コンクリート造
規模		地上8階建
竣工		1974年

賃貸条件

賃貸部分		3階 304号室
契約面積		106.61㎡ (32.25坪)
月額賃料		1,028,775円(税込)
管理費		無し
敷金		賃料の8ヶ月分
礼金		無し
償却		賃料の1ヶ月分
契約期間		定期借家契約2年
再契約料		新賃料の1ヶ月分
入居		即日
引き渡し		ダンススタジオ居抜き
備考		保証会社加入必須

可能業種  ダンススタジオ 小規模サロン 事務所

不可業種  飲食店 美容室

外観写真



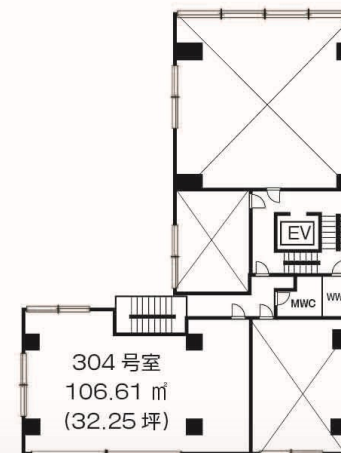
内観写真



地図



間取図



株式会社 シブテナ 渋谷店

東京都知事免許(1)第107263号
〒150-0042 渋谷区宇田川町30番7号 アンテナ21ビル1F
TEL 03-6821-5818 FAX 03-6745-1771
MAIL info@shibutena.com

担当: 郷田 080-3395-0715

繋がらない場合はショートメールを下さい。

関連会社: 太平洋商事株式会社 東京都知事免許(7)第70043号

シブテナ



シブテナスペース



RENTAL GYM SPACE
シブテナスペース

