

# アンテナ21ビル

## 貸店舗・貸事務所

外観写真



内観写真

NOW PRINTING

### 物件概要

住所	渋谷区宇田川町30-7
交通	渋谷駅徒歩4分
構造	鉄骨鉄筋コンクリート造
規模	地上8階地下1階建
竣工	1984年4月

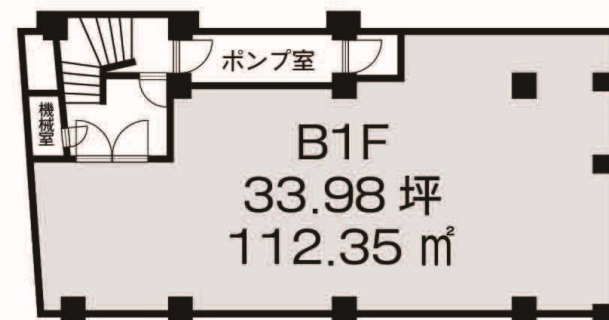
### 賃貸条件

賃貸部分	地下1階
契約面積	112.35㎡ (33.98坪)
月額賃料	1,496,000円 (税込)
共益費	賃料に含む
保証金	18,000,000円
償却	3年未満40% 3年以上6年未満30% 6年以上20%
契約期間	普通借家契約3年
更新料	新賃料の1ヶ月分
入居	即日
引き渡し	相談 (現状・パーソナルジム居抜き)
備考	保証会社加入必須 24時間入退室可能

地図



間取図



可能業種 飲食相談

不可業種



株式会社 **シブテナ**

東京都知事免許(1)第107263号  
〒150-0042 渋谷区宇田川町16番8号渋谷センタービル1F  
TEL 03-6821-5818 FAX 03-3476-2344  
MAIL info@shibutena.com

担当: 矢野 080-4153-0281

繋がらない場合はショートメールを下さい。

関連会社: 太平洋商事株式会社 東京都知事免許(7)第70043号

シブテナ



シブテナスペース



RENTAL GYM SPACE  
シブテナレンタルジム

